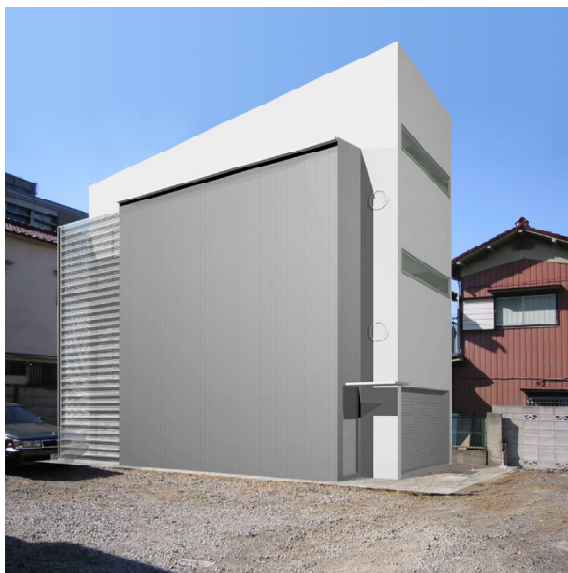


Piccola Torretta OPEN HOUSE

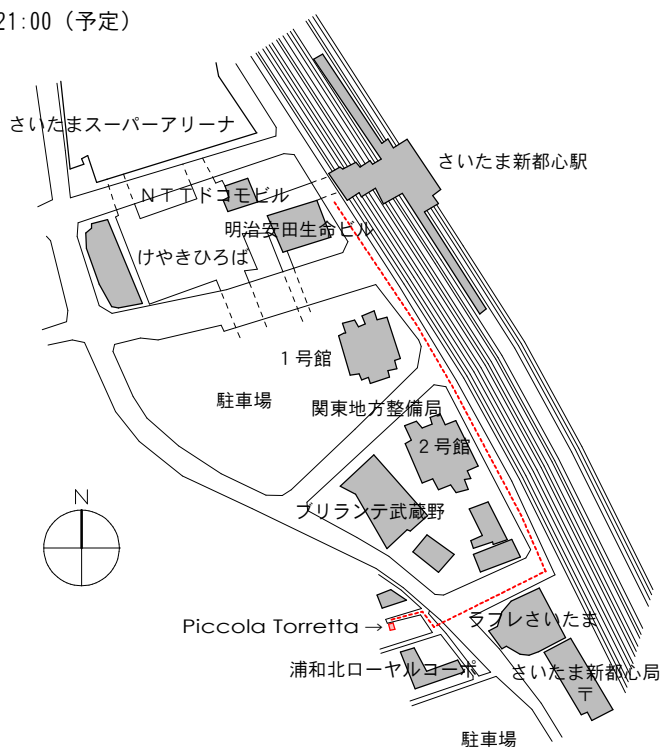
2005.12.17 - 18



さいたま新都心のビル群を望む3階建のガレージハウスです。
内部は居室部分と階段室からなるシンプルなプランですが、
スキップフロアや吹き抜けが各フロアを繋ぎ、
動きのある空間をつくりだしています。

- 開催日時 2005年12月17日(土)、18日(日) 10:00~21:00(予定)
- 建築場所 さいたま市浦和区上木崎1-15-5
- 最寄り駅 J Rさいたま新都心駅(徒歩8分)
J R北与野駅(徒歩10分)
- 構造規模 鉄骨造3階建
- 敷地面積 80.00㎡(24.20坪)
- 建築面積 47.97㎡(14.51坪)
- 延床面積 128.79㎡(38.95坪)
- 主要用途 専用住宅

※駐車場はありませんのでお車での来場はお控えください。
※建物内は吹き抜けやむき出しの鉄骨など、
小さなお子様はケガをするおそれがありますので、
未成年(18歳未満)の方の来場は御遠慮ください。



大江弘之建築設計事務所
<http://oe-architects.com/>
TEL 048 - 650 - 6030